

大鹏新区处置民用航空器 飞行事故应急预案

简 版

深圳市交通运输局大鹏管理局

2023年11月

一、适用范围

本预案适用于大鹏新区辖区内发生的民用航空器飞行事故。遭受劫持人质等恐怖袭击事件时，按相应反恐预案执行。

二、突发事件分级

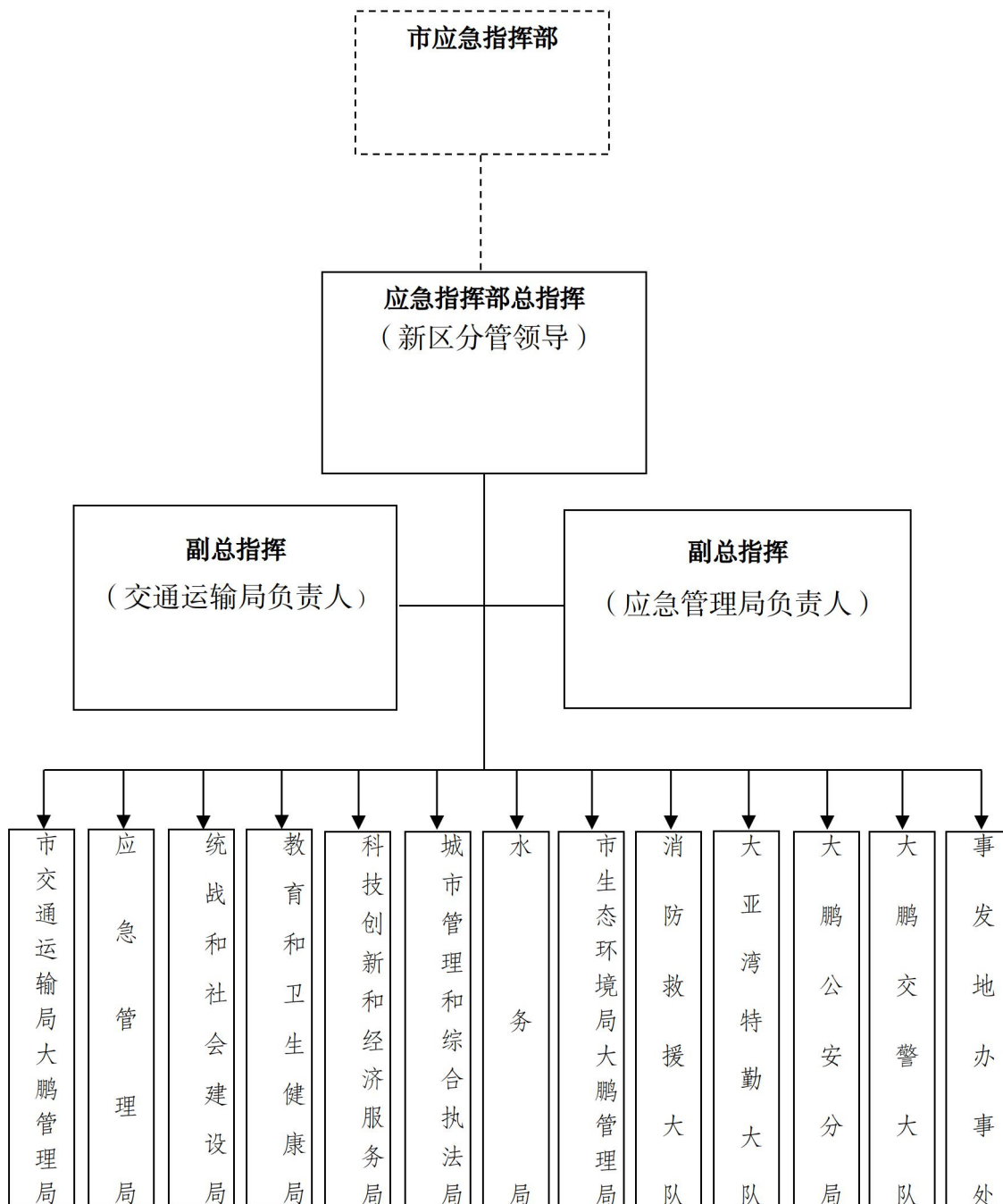
事故分级	分级标准
一般飞行事故 (IV级)	①民用航空器发生飞行事故,造成3人以下死亡,或者重伤人数在10人(含本数)以上。 ②民用航空器在运行过程中发生不正常紧急事故,可能对地面设施、环境保护、公众安全、社会稳定等造成一定影响或损失。
较大飞行事故 (III级)	①民用航空器发生飞行事故,造成3人(含本数)以上、10人以下死亡(含失踪)。 ②民用航空器发生爆炸、空中解体、坠机等,造成重要地面设施较大损失,并对设施使用、环境保护、公众安全、社会稳定等造成较大影响。
重大飞行事故 (II级)	①民用航空器发生飞行事故,造成10人(含本数)以上、30人以下死亡(含失踪)。 ②民用航空器发生爆炸、空中解体、坠机等,造成重要地面设施重大损失,并对设施使用、环境保护、公众安全、社会稳定等造成重大影响。
特别重大飞行事故 (I级)	①民用航空器发生飞行事故,造成30人(含本数)以上死亡(含失踪)。 ②民用航空器执行专机任务发生飞行事故。 ③飞行事故死亡人员中有国际、国内重要旅客。 ④军用航空器与民用航空器发生空中相撞。 ⑤外国民用航空器在新区辖区内发生飞行事故,并造成人员死亡。 ⑥民用航空器发生爆炸、空中解体、坠机等,造成市内重要地面设施(重要铁路、公路、水路、民航等交通设施、居民区、油库、电厂、电站、化工厂、水利设施等)巨大损失,并对设施使用、环境保护、公众安全、社会稳定等造成巨大影响。

三、应急指挥组织体系及其职责

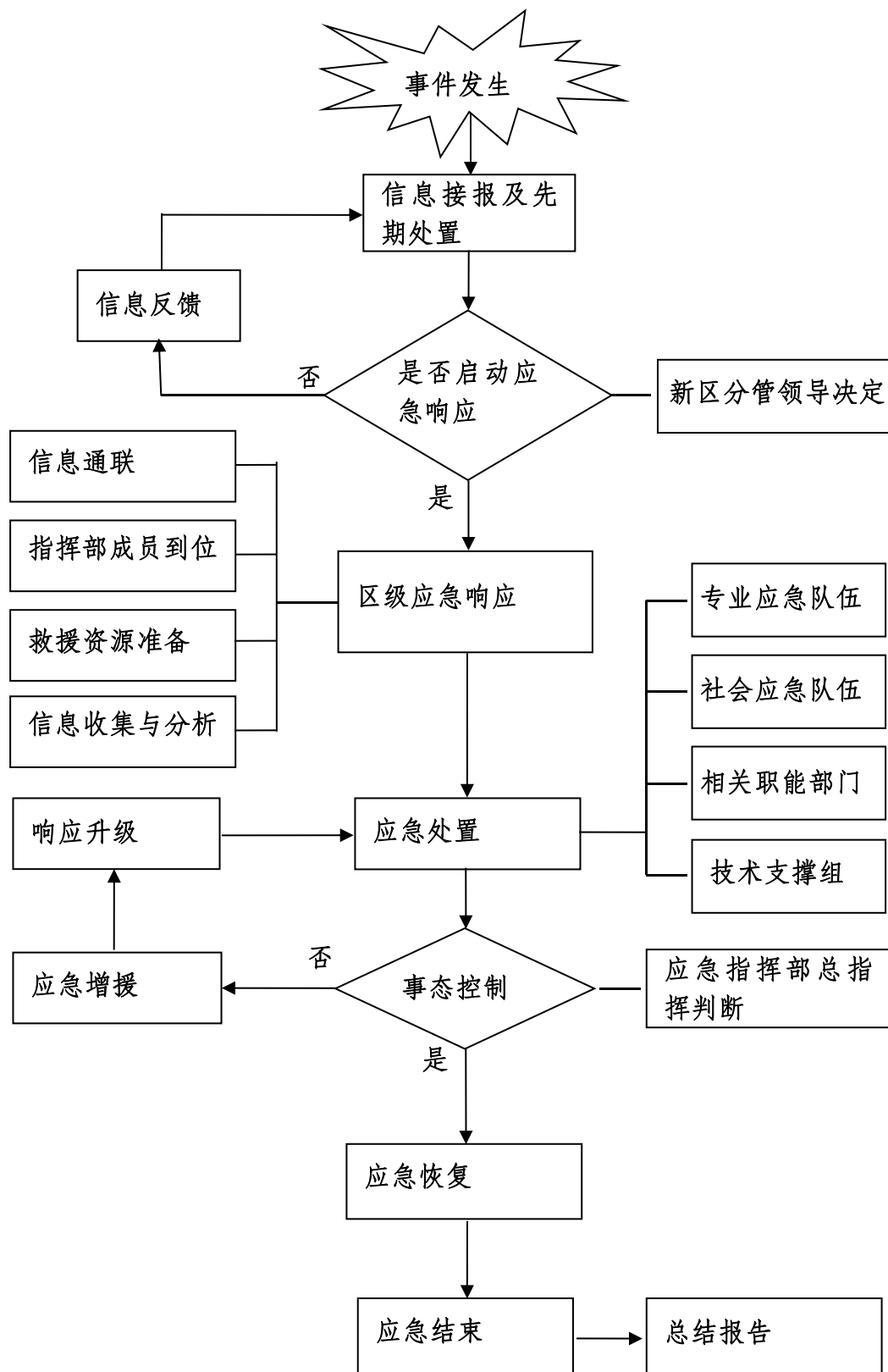
应急指挥部工作组	工作组成员单位	工作组职责
综合协调组	由市交通运输局大鹏管理局牵头,新区应急管理局、新区其他有关部门(单位)、属地街道办事处、涉事单位参与	记录突发事件发生、发展及处置情况,及时向新区管委会、上级主管部门汇报事件动态,传达上级指示,协助现场指挥官协调各工作组参与处置工作
抢险救灾组	由市交通运输局大鹏管理局牵头,新区科技创新和经济服务局、新区规划土地监察局、新区水务局、新区消防救援大队、大亚湾特勤大队、属地街道办事处等相关单位参与	实施应急救援、火灾扑救、工程抢险、工程加固和现场清理等工作,控制危险源,并为事故调查收集有关资料
治安疏导组	由大鹏公安分局、大鹏交警大队牵头,	大鹏公安分局牵头负责组织警力对突发事件现

	事故发生地办事处、涉事单位参与	场及周边地区实施现场警戒、维持治安秩序和确认伤亡人员身份等，大鹏交警大队牵头负责实施交通管制、疏散群众、撤离受灾人员等
医疗卫生组	由新区教育和卫生健康局、新区医疗健康集团牵头，事故发生地办事处等相关单位参与	负责组织专业救护机构、人员现场伤员抢救和治疗工作，开展事故现场救护、院前急救、专科医救、卫生防疫等工作
新闻宣传组	由新区综合办公室牵头，市交通运输局大鹏管理局和事故发生地办事处等相关单位参与	负责统一组织发布突发事件信息，客观公布事件进展、政府举措和公共防范措施，并根据事件处置情况做好后续信息发布工作
后勤保障组	由属地街道办事处牵头，新区发展和财政局、机关事务管理中心和事件主管部门等相关单位参与	根据突发事件处置工作和现场指挥部要求，及时提供资金、物资、装备、食品、供电和通信等方面的后勤服务和资源保障
交通运输组	由市交通运输局大鹏管理局牵头，大鹏交警大队、新区东部公交四分公司、事故发生地办事处等相关单位参与	组织协调现场应急处置及救援工作、运送救援人员、受灾人员、救援设备和救灾物资
应急专家组	由市交通运输局大鹏管理局牵头组织，新区有关部门（单位）选派的应急专家组成	负责灾情分析监控、研究现场情况及发展趋势，制定现场抢险技术方案和为抢险救援工作提供技术指导等，为现场指挥官提供技术支持和决策咨询
环境保护组	由市生态环境局大鹏管理局牵头，新区水务局、大鹏公安分局和属地街道办事处等单位参与	负责快速查明主要污染源、污染种类以及污染影响，对现场环境进行监测，评估事故对环境的影响，制订防范措施，避免事故对环境污染等
涉外联络组	由新区统战和社会建设局及新区综合办公室牵头，事故发生地办事处、大鹏公安分局、深圳海关出入境管理局大鹏新区办事处等相关单位参与	及时查明事故中是否牵涉涉外人员（含港澳台），在牵扯到涉外人员的情况下，及时与外事部门取得联系，处置后期的相关事宜
调查评估组	由市交通运输局大鹏管理局牵头，新区应急管理局、新区有关部门（单位）、属地街道办事处等相关单位和专家参与	及时查明突发事件的发生经过和原因，总结事件处置工作的经验教训，制定改进措施，评估事件损失
善后处理组	由新区发展和财政局、属地街道办事处牵头，新区政法办公室等相关单位参与	实施救助、补偿、抚慰、抚恤等工作，安置受灾人员，处理死难人员尸体；接受和管理社会各界捐赠，协调灾后重建；提供心理咨询辅导和司法协助；预防和解决因处置突发事件引发的矛盾和纠纷

四、组织指挥机构框图



五、民用航空事件应急响应流程图示意图



六、民用航空器飞行事故外部机构联络通讯录

序号	单位名称	值班电话
1	省政府值班室	020-83132001
2	省应急厅值班室	020-83881523
3	市委值班室	0755-88133333
4	市政府值班室	0755-82003399
5	市应急委办值班室	0755-88127650
6	市处置民用航空器事故 应急指挥部办公室（设在市交通运输局）	0755-83168123
7	市应急管理局	0755-88100100
8	市交通运输局	0755-83168123
9	民航深圳监管局	13823500406
10	民航深圳空管站	0755-23718823
11	市公安局	0755-84464050
12	市发展改革委	0755-88101156
13	市民政局	0755-25832963
14	市财政局	0755-83938999
15	市规划和自然资源局	0755-83949279
16	市生态环境局	0755-23911751
17	市住房建设局	0755-83785030
18	市水务局	0755-83072888
19	市卫生健康委	0755-88113786
20	市国资委	0755-83883251
21	市市场监督管理局	0755-83070017
22	市城管和综合执法局	0755-82908323
23	市气象局	0755-83136677
24	市委外办	0755-88101904
25	市委台办	0755-88119251
26	市港澳办	13530884485
27	市政府新闻办	0755-88131336
28	市消防救援支队	119
29	深圳警备区	0755-22389100
30	大鹏新区管理委员会	0755-28333333
31	市通信管理局	0755-83521788
32	深圳海事局	0755-83797011

33	深圳出入境边防检查总站	0755-84498000
34	深圳海关	0755-84391017
35	市机场集团	0755-23458111
36	中信海洋直升机股份有限公司	18028705055
37	深圳市东部通用航空有限公司	19926637232
38	深圳供电局	0755-88938560
39	市科技创新委	0755-88103057
40	市工业和信息化局	0755-88102553
41	市司法局	0755-83053800
42	市人力资源保障局	0755-88128496
43	市商务局	0755-88107067
44	市总工会	0755-88135100
45	深圳水务集团	0755-82127187
46	市燃气集团	0755-88830116
47	中国南方航空股份有限公司深圳分公司	0755-27779671
48	深圳航空有限责任公司	0755-27777352
49	海南航空控股股份有限公司深圳分公司	0755-23456383
50	东海航空有限公司	0755-36803591
51	春秋航空股份有限公司深圳分公司	18124680375
52	金鹏航空股份有限公司深圳分公司	0755-23067465
53	顺丰航空有限公司	0755-23450002
54	中州航空有限责任公司深圳分公司	19076194767

七、应急物资清单

序号	名称	数量	序号	名称	数量
1	灭火器	19	39	水马	30
2	安全带	33	40	砍树油锯	3
3	安全警示带	10	41	扩音器	8
4	安全帽	51	42	冷补沥青	10
5	柴油风炮机	1	43	绝缘鞋、手套	2
6	车道变窄标志牌	4	44	太平斧	3
7	车辆绕行标志牌	4	45	闪灯	30
8	锄头、镰刀	2	46	移动标志车	1
9	大、小枝剪	9	47	铁撬	3
10	冲锋救援艇	1	48	排水泵	1
11	救生衣	2	49	水枪头	6
12	限速标志牌	4	50	望远镜	1
13	反光路锥	450	51	汽油发电机	2
14	反光衣	51	52	汽油桶	1
15	反光锥	50	53	牵引钢索	4
16	防毒面具	14	54	人字梯	2
17	指挥棒	10	55	扫把	2
18	担架	1	56	沙袋	360
19	编织袋	1200	57	施工标志牌	10
20	救生梯	2	58	施工告示牌	2
21	工具车	1	59	施工警告标志牌	4
22	喊话器	6	60	三用机	1
23	皮卡车	8	61	空气压缩机	6
24	胶马	50	62	手持式警示灯	18
25	警示灯	18	63	强光手电筒	17
26	警示肩灯	20	64	手锯	3
27	清障车	2	65	护栏	34
28	巡查车	1	66	消防救援服	8
29	铁铲	4	67	养护作业车	9
30	应急帐篷	5	68	防撞缓冲车	2
31	现场指挥岗牌	29	69	洒水车	2
32	雨衣	50	70	装载机	2
33	水靴	50	71	推土机	1
34	爆闪灯	3	72	压路机	3
35	打夯机	1	73	挖掘机	2
36	铁锹	10	74	抽水机	1
37	排水管	20	75	切割机	3
38	胶带	10	76	非防爆对讲机	4